

نهاراً: بمشيئة الله تسجل درجات الحرارة حول معدلاتها الاعتيادية لمثل هذا الوقت من السنة، الأجواء صيفية عادية في المرتفعات الجبلية والسهول، وحارة في البادية والأغوار والبحر الميت، الرياح شمالية غربية معتدلة السرعة تنشط على فترات.

التحذيرات :

ليلاً: أجواء لطيفة في المرتفعات الجبلية والبادية والسهول وحارة نسبياً في الأغوار والبحر الميت، والرياح شمالية غربية معتدلة السرعة.

التحذيرات ليلاً :

| البحر الميت | الأغوار | | | مناطق السهول | مناطق البادية | المرتفعات | | عمان | | الحرارة |
|-------------|----------|--------|----------|--------------|---------------|-----------|---------|----------|---------|---------|
| | الجنوبية | الوسطى | الشمالية | | | الشرقية | الغربية | الشمالية | الشرقية | |
| 40 | 41 | 40 | 38 | 32 | 37 | 28 | 27 | 31 | 33 | العظمى |
| 27 | 27 | 26 | 25 | 18 | 18 | 15 | 17 | 17 | 19 | الصغرى |

في خليج العقبة:

نهاراً: بمشيئة الله الأجواء حارة، والرياح شمالية معتدلة السرعة، والبحر هادئاً.

درجة الحرارة العظمى نهار اليوم في العقبة 40°س

ليلاً: الأجواء حارة نسبياً، والرياح شمالية معتدلة السرعة، والبحر هادئاً.

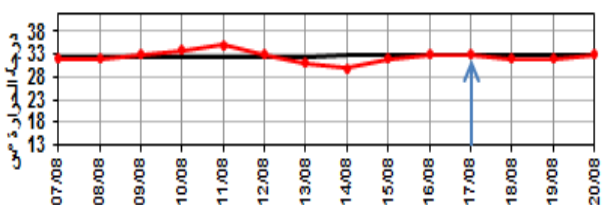
درجة الحرارة الصغرى الليله القادمة في العقبة 27°س

الحالة الجوية المتوقعة وخارطة التحذيرات لهذا اليوم



| درجة التحذيرات | | | |
|-----------------|-----------|--------------|----------------|
| 4 | 3 | 2 | 1 |
| اتحاد الاجرارات | الاستعداد | اتحاد الحيطة | لا تحذير مشددة |

المسار اليومي لدرجة الحرارة العظمى والمتوقعة خلال ثلاثة ايام القادمة في عمان وانحرافها عن المعدل العام



| الرياح كم / ساعة | درجة الحرارة س° | | حالة الطقس | الارتفاع متر | المدينة |
|---------------------|-----------------|--------|------------|-----------------|----------------------|
| | الصغرى | العظمى | | | |
| NW | 18 | 19 | 32 | 616 | اريد |
| NW | 22 | 15 | 27 | 1150 | رأس منيف |
| NW | 18 | 17 | 30 | 935 | السلط |
| NW | 18 | 18 | 33 | 1050 | صويح |
| NW | 18 | 19 | 33 | 780 | عمان - ماركا |
| NW | 24 | 16 | 33 | 775 | مادبا |
| NW | 18 | 19 | 36 | 580 | وادي الضليل |
| NW | 20 | 20 | 35 | 644 | الزرقاء |
| NW | 20 | 16 | 34 | 722 | مطار الملكة علياء |
| NW | 28 | 18 | 33 | 686 | المفرق |
| NW | 18 | 20 | 38 | 683 | الرويشد |
| NW | 28 | 20 | 37 | 521 | الأزرق |
| NW | 18 | 24 | 38 | -170 | الباقورة |
| NW | 20 | 25 | 40 | -224 | دير علا |
| NW | 18 | 27 | 41 | -380 | غور الصافي |
| NW | 22 | 17 | 32 | 942 | الكرك الربة |
| NW | 22 | 17 | 28 | 1266 | الطفيلة |
| NW | 24 | 14 | 28 | 1365 | الشوبك |
| NW | 18 | 18 | 30 | 942 | بترا |
| NW | 22 | 17 | 36 | 1060 | معان |
| NW | 28 | 18 | 36 | 865 | الجفر |
| N | 28 | 27 | 40 | 50 | العقبة |

يوم السبت 2018/08/18

بمشيئة الله تبقى الأجواء صيفية عادية في المرتفعات الجبلية والسهول وحرارة في البادية والأغوار والعقبة، الرياح شمالية غربية معتدلة السرعة تنشط على فترات.

| العقبة | البحر الميت | الأغوار | | | مناطق السهول | مناطق البادية | المرتفعات | | عمان | | الحرارة |
|--------|-------------|----------|--------|----------|--------------|---------------|-----------|---------|---------|----|---------|
| | | الجنوبية | الوسطى | الشمالية | | | الشرقية | الغربية | الشرقية | | |
| 40 | 40 | 41 | 39 | 38 | 31 | 36 | 27 | 26 | 30 | 32 | العظمى |
| 27 | 27 | 28 | 26 | 25 | 18 | 18 | 15 | 17 | 17 | 19 | الصغرى |

التحذيرات:

يوم الاحد 2018/08/19

بمشيئة الله تستمر الأجواء صيفية عادية في المرتفعات الجبلية والسهول وحرارة في البادية والأغوار والعقبة، الرياح شمالية غربية معتدلة السرعة تنشط أحيانا.

| العقبة | البحر الميت | الأغوار | | | مناطق السهول | مناطق البادية | المرتفعات | | عمان | | الحرارة |
|--------|-------------|----------|--------|----------|--------------|---------------|-----------|---------|---------|----|---------|
| | | الجنوبية | الوسطى | الشمالية | | | الشرقية | الغربية | الشرقية | | |
| 40 | 40 | 41 | 39 | 38 | 31 | 36 | 27 | 26 | 30 | 32 | العظمى |
| 27 | 27 | 28 | 26 | 25 | 17 | 17 | 14 | 16 | 16 | 18 | الصغرى |

التحذيرات: 7

يوم الاثنين 2018/08/20

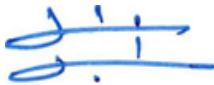
بمشيئة الله الأجواء صيفية عادية في المرتفعات الجبلية والسهول وحرارة في البادية والأغوار والعقبة، الرياح شمالية غربية معتدلة السرعة تنشط أحيانا.

| العقبة | البحر الميت | الأغوار | | | مناطق السهول | مناطق البادية | المرتفعات | | عمان | | الحرارة |
|--------|-------------|----------|--------|----------|--------------|---------------|-----------|---------|---------|----|---------|
| | | الجنوبية | الوسطى | الشمالية | | | الشرقية | الغربية | الشرقية | | |
| 40 | 40 | 41 | 40 | 38 | 32 | 37 | 28 | 27 | 31 | 33 | العظمى |
| 27 | 27 | 28 | 26 | 25 | 18 | 18 | 15 | 17 | 17 | 19 | الصغرى |

التحذيرات:

ملاحظة:

تم بحمد الله الاطلاق التجريبي لتطبيق دائرة الأرصاد الجوية الأردنية (JMDWeather) على الهواتف الذكية على كافة التطبيقات، و Android و Apple و Windowsphone.



م.حسين المومني

مدير عام دائرة الارصاد الجوية

2018/8/17