

**نهاراً:** بمشيئة الله الأجواء صيفية عادية في المرتفعات الجبلية والسهول وحارة في باقي المناطق المملكة ، مع ظهور بعض الغيوم على ارتفاعات منخفضة في شمال ووسط المملكة ، الرياح شمالية غربية معتدلة السرعة تنشط أحياناً.

التحذيرات :

- احتمال تدني مدى الرؤية الأفقية خلال فترات ما بعد الظهر بسبب الغبار الخفيف في مناطق البادية .

**ليلاً:** الأجواء لطيفة الحرارة في المرتفعات الجبلية والبادية والسهول وحارة نسبياً في الأغوار والبحر الميت مع ظهور بعض الغيوم على ارتفاعات منخفضة في شمال ووسط المملكة ، الرياح شمالية غربية معتدلة السرعة.

التحذيرات ليلاً :

- احتمال تدني مدى الرؤية الأفقية في ساعات ما بعد منتصف الليل المتأخرة بسبب الضباب الخفيف فوق المرتفعات الجبلية العالية في شمال المملكة

البحر الميت	الاعوار			مناطق السهول	مناطق البادية	المرتفعات		عمان		الحرارة
	الجنوبية	الوسطى	الشمالية			الشرقية	الشمالية	الغربية	الشرقية	
٤٠	٣٩	٣٨	٣٧	٣٢	٣٨	٢٧	٢٦	٢٩	٣١	العظمى
٢٧	٢٦	٢٣	٢١	١٨	١٩	١٥	١٤	١٦	١٨	الصغرى

في خليج العقبة:

**نهاراً:** بمشيئة الله الأجواء حارة،الرياح شمالية معتدلة السرعة تنشط أحياناً والبحر خفيف ارتفاع الموج.

درجة الحرارة العظمى نهار اليوم في العقبة ٣٨°س

**ليلاً:** الأجواء حارة نسبياً، الرياح شمالية معتدلة السرعة والبحر هادئ.

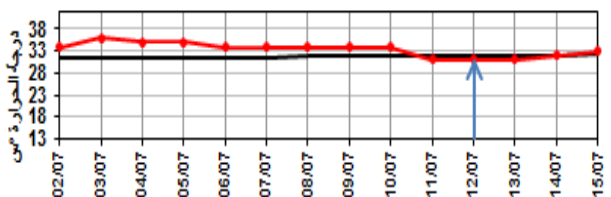
درجة الحرارة الصغرى الليلية القادمة في العقبة ٢٦°س

الحالة الجوية المتوقعة وخارطة التحذيرات لهذا اليوم



درجة التحذيرات	
4	3
2	1
لا عناصر مبهمة	تحذير الجبهة
تحذير الاجزايوات	الاستعداد

المسار اليومي لدرجة الحرارة العظمى والمتوقعة خلال ثلاثة ايام القادمة في عمان والخرافا عن المعدل العام



المدينة	الارتفاع متر	حالة الطقس	درجة الحرارة س°		الرياح كم / ساعة
			العظمى	الصغرى	
اريد	616	صيفي عادي	30	18	٢٤
رأس منيف	1150	صيفي معتدل	25	14	٢٦
السلط	935	صيفي معتدل	27	16	٢٦
صويلح	1050	صيفي معتدل	29	16	٢٢
عمان - ماركا	780	صيفي عادي	31	18	٢٦
مادبا	775	صيفي عادي	29	16	٢٤
وادي الضليل	580	حار نسبي	35	16	٢٨
الزرقاء	644	حار نسبي	32	19	٢٦
مطار الملكة علياء	722	صيفي عادي	33	16	٢٨
المفرق	686	حار نسبي	32	18	٢٨
الرويشد	683	حار	39	19	٣٠
الأزرق	521	حار	36	19	٣٠
الباقورة	-170	حار	36	19	١٨
دير علا	-224	حار	38	23	٢٠
غور الصافي	-380	حار	39	26	٢٠
المرك / الربة	942	صيفي عادي	29	18	٢٦
الطفيلة	1266	صيفي معتدل	26	14	٢٨
الشوبك	1365	صيفي معتدل	28	15	٢٦
بترا	942	صيفي عادي	28	17	٢٦
معان	1060	حار نسبي	35	18	٢٦
الجفر	865	حار	36	17	٢٨
العقبة	50	حار	38	26	٣٠

يوم الجمعة ٢٠١٨/٠٧/١٣

بمشيئة الله تبقى الأجواء صيفية عادية في المرتفعات الجبلية والسهول وحارة في باقي مناطق المملكة، مع ظهور بعض الغيوم على ارتفاعات منخفضة في شمال ووسط المملكة خلال ساعات الصباح، الرياح شمالية غربية معتدلة السرعة تنشط أحياناً.

العقبة	البحر الميت	الاعوار			مناطق السهول	مناطق البادية	المرتفعات		عمان		الحرارة
		الجنوبية	الوسطى	الشمالية			الشرقية	الشمالية	الغربية		
٣٨	٤٠	٣٩	٣٨	٣٧	٣٢	٣٨	٢٧	٢٦	٢٩	٣١	العظمى
٢٨	٢٩	٢٨	٢٥	٢٣	٢٠	٢١	١٦	١٥	١٧	٢٠	الصغرى

التحذيرات :

- احتمال تدني مدى الرؤية الأفقية خلال ساعات الصباح الباكر بسبب الضباب فوق المرتفعات الجبلية العالية في شمال المملكة.

يوم السبت ٢٠١٨/٠٧/١٤

بمشيئة الله بقاء درجات الحرارة حول معدلاتها لمثل هذا الوقت من السنة ، الأجواء صيفية عادية في المرتفعات الجبلية والسهول وحارة في باقي مناطق المملكة مع ظهور الغيوم على ارتفاعات منخفضة في شمال ووسط المملكة ، الرياح شمالية غربية معتدلة السرعة تنشط على فترات قد تثير الغبار في مناطق البادية.

العقبة	البحر الميت	الاعوار			مناطق السهول	مناطق البادية	المرتفعات		عمان		الحرارة
		الجنوبية	الوسطى	الشمالية			الشرقية	الشمالية	الغربية		
٣٩	٤١	٤٠	٣٩	٣٨	٣٣	٣٩	٢٨	٢٧	٣٠	٣٢	العظمى
٢٨	٣٠	٢٩	٢٦	٢٤	٢٢	٢٣	١٨	١٧	١٩	٢١	الصغرى

التحذيرات :

يوم الأحد ٢٠١٨/٠٧/١٥

بمشيئة الله تبقى الأجواء صيفية عادية في المرتفعات الجبلية والسهول وحارة في باقي مناطق المملكة مع ظهور بعض الغيوم على ارتفاعات منخفضة في شمال المملكة ، الرياح شمالية غربية معتدلة السرعة تنشط على فترات.

العقبة	البحر الميت	الاعوار			مناطق السهول	مناطق البادية	المرتفعات		عمان		الحرارة
		الجنوبية	الوسطى	الشمالية			الشرقية	الشمالية	الغربية		
٤٠	٤٢	٤١	٤٠	٣٩	٣٤	٤٠	٢٩	٢٨	٣١	٣٣	العظمى
٢٨	٣٠	٢٩	٢٦	٢٤	٢٢	٢٣	١٩	١٨	٢٠	٢٢	الصغرى

التحذيرات :

ملاحظة :

تم بحمد الله الاطلاق التجريبي لتطبيق دائرة الأرصاد الجوية الأردنية (JMDWeather) على الهواتف الذكية على كافة التطبيقات، و Apple و Android و Windowsphone.

م.حسين المومني

مدير عام دائرة الارصاد الجوية

٢٠١٨/٠٧/١٢